

GAMB

Part of your drive

 **MecVel**[®]

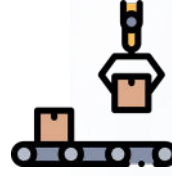
Embalaje y automatización



Soluciones tecnológicas para las automatizaciones en la industria del embalaje

MECVEL SRL

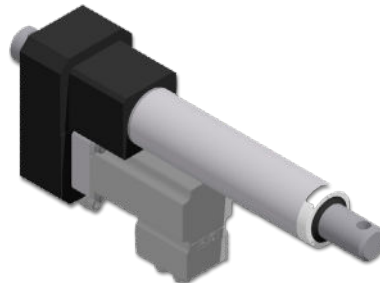
Desde 1987, MecVel es un referente en el sector de la automatización, y su negocio principal es el diseño y la producción de actuadores lineales eléctricos. Estos dispositivos transforman el movimiento rotatorio de un motor en un movimiento de tracción o empuje para cargas de hasta 20 toneladas, y se integran perfectamente en la industria del embalaje, en la medida en que se requiere un producto de alto rendimiento, que utiliza un sistema eléctrico, por lo tanto, ecológico y versátil.



MOVIMIENTOS LINEALES EN LA AUTOMATIZACIÓN INDUSTRIAL - EL ACTUADOR ADECUADO EN EL LUGAR ADECUADO

De hecho, a lo largo de la línea de producción, que se desarrolla desde el procesamiento del producto en bruto hasta el embalaje y empaquetado del producto terminado, se encuentran diversas estaciones que pueden ser automatizadas mediante actuadores lineales eléctricos, y las principales son:

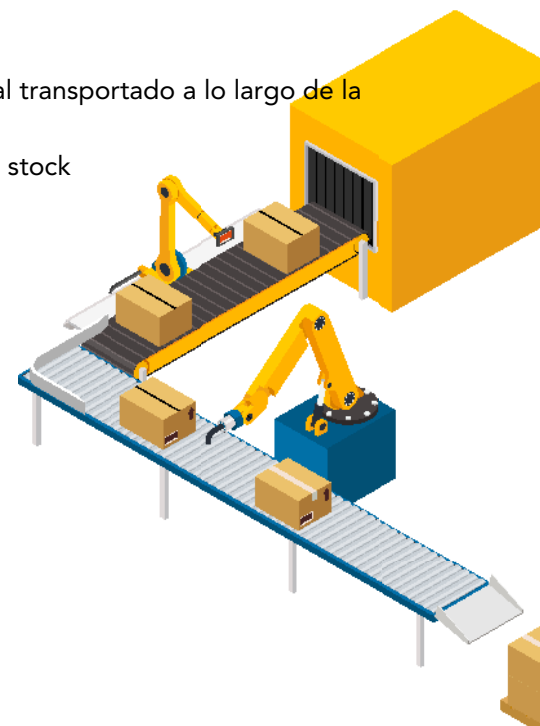
- **Regulación de los movimientos en extrusoras y máquinas de soplado o inyección:** apertura/cierre del paso del flujo de aire o de material a extruir en las instalaciones de dosificación.



Los actuadores lineales eléctricos más indicados para este tipo de aplicación son los de la **Serie AM**: recomendados en presencia de cargas y velocidades relativamente sostenidas (15000 N y 150 mm/s máx.), sin renunciar a la precisión y al control total del movimiento, ya que ofrecen la posibilidad de montar servomotores de alta eficiencia, proporcionando sistemas intercambiables con cilindros neumáticos, por ejemplo, para el posicionamiento de brazos y dispositivos de soplado/inyección, donde se requieren desplazamientos repetitivos pero precisos, además de rápidos.

- **Separadores y sistemas de guía de bordes:** gestión de la dirección del material transportado a lo largo de la línea en las fases de clasificación y embalaje.
- **Fin de línea:** carga/descarga de carros o cestas de productos terminados o en stock entrada mediante movimientos de inclinación.

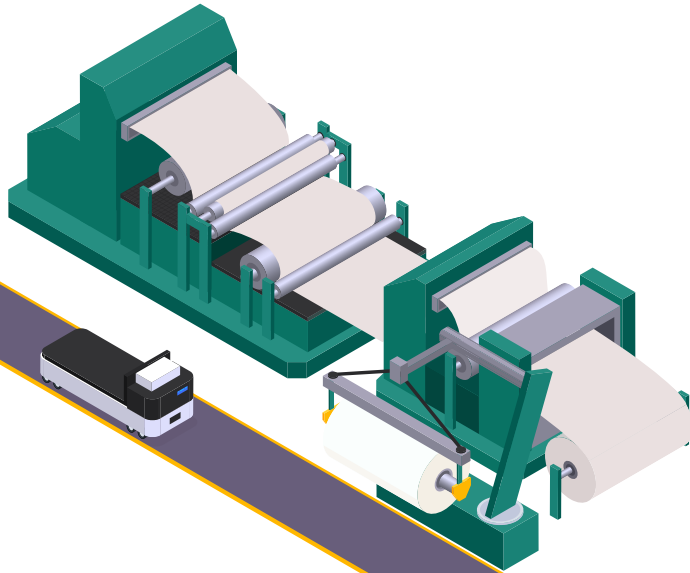
El modelo de actuador lineal eléctrico más adecuado para este tipo de aplicaciones es el **ALI4-F**: las diferentes combinaciones disponibles lo convierten en un auténtico todoterreno. Con su 10000 N de fuerza y 100 mm/s de velocidad máxima se puede combinar con separadores y sistemas de guiado, pero también líneas finales y mecanismos para el cambio de formato a lo largo de la línea de producción.



ALI4

Max load	10 000 N
Max speed	100 mm/s
Motor type	AC/DC

- **Procesos automáticos de cambio de formato:** ajuste de la altura de los rodillos o cintas transportadoras en función del tipo de producto a procesar o envasar, pero también ajuste de la posición de la bobina respecto a la línea de llegada (p.ej. en la industria textil, del plástico o del papel), para mantener una distancia constante a medida que varía el volumen de la bobina en función del proceso en curso (bobinado o desbobinado)
- **Máquinas para la aplicación de film plástico:** control del espesor y corte del film plástico durante el envasado del producto terminado.



ALI2

Max load	2 500 N
Max speed	110 mm/s
Motor type	DC



El modelo de actuador lineal eléctrico más adecuado para este tipo de aplicaciones es el **ALI2** y su versión especial ALI2-DS (doble extensión): estos modelos de corriente continua son perfectos para gestionar la elevación de la plataforma de carga del AGV y su dirección mediante control de dirección, ya que permiten la inserción en espacios reducidos, aun así consiguen alcanzar capacidades de carga de 2000/2500 N a 20/30 mm/s.

En las fases de picking y almacenaje de mercancías empaquetadas, los actuadores lineales eléctricos también son utilizados por **cobots, brazos antropomórficos, AGV, AMR y robots móviles** en general. Los movimientos se refieren principalmente a la dirección y calibración de la altura de la plataforma de carga en función del tipo y número de paquetes a transportar y colocar en los almacenes.

El objetivo de MecVel es proporcionar excelentes resultados y movimientos lineales, implementando sistemas eléctricos a lo largo de las líneas de producción en sustitución de los hidráulicos o neumáticos, para hacer que el sector del packaging sea cada vez más "verde", en cumplimiento de los conceptos de eficiencia energética y producción sostenible de la industria 4.0.

