

- mit beidseitiger Konus-Spannringnabe
- steckbar, spielfrei
- rotationssymmetrischer Aufbau, hohe Drehzahlen
- with conical hub and clamping ring
- plug-in, zero backlash
- rotary symmetric design, high speed

Technische Daten / technical data:

EWE		10	17	25	43	50	60	90	150	200	320	400	500	700	1000
Nennmoment nominal torque	[Nm]	10	17	25	43	50	60	90	150	200	320	400	500	700	1000
Trägheitsmoment moment of inertia	[10 ⁻³ kgm ²]	0,015	0,05	0,06	0,19	0,19	0,28	0,28	0,65	0,65	2,0	2,0	5,6	13,0	13,0
Torsionssteife torsional stiffness	[Nm/arcmin]	0,09	0,24	0,46	0,7	1,1	1,0	2,0	1,2	2,3	3,6	7,0	4,5	8,0	12
max. Drehzahl max. speed	[min ⁻¹]	30.000	24.000	24.000	19.000	19.000	17.500	17.500	15.000	15.000	12.000	12.000	9.500	8.000	8.000
Wellenversatz max. shaft displacement	axial ± [mm]	0,5	0,5	0,5	0,5	0,5	0,5	0,5	1	1	1	1	1	1	1
	lateral [mm]	0,1	0,1	0,07	0,1	0,07	0,1	0,07	0,1	0,07	0,12	0,1	0,15	0,15	0,1
Federsteife spring rate	radial [N/mm]	600	2100	2900	2500	3600	2600	3700	3300	4600	4500	6500	5900	7000	9600
Masse ca. weight approx.	[kg]	0,11	0,28	0,28	0,4	0,4	0,6	0,6	0,9	0,9	1,9	1,9	4,5	7,0	7,0
Härte Hardness	[shore]	98 Sh-A	98 Sh-A	72 Sh-D	98 Sh-A	72 Sh-D	98 Sh-A	72 Sh-D	98 Sh-A	72 Sh-D	98 Sh-A	72 Sh-D	98 Sh-A	98 Sh-A	72 Sh-D
Anziehmoment d. Schrauben tightening torque of screws	[Nm]	2	3	3	6	6	6	6	6	6	30	30	50	100	100

Größe 2000 auf Anfrage erhältlich / Size 2000 available on request

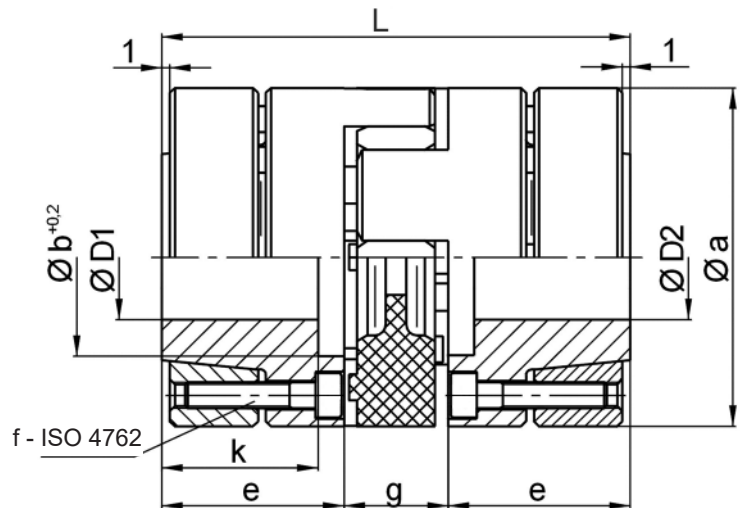


Werkstoff:

Elastomerstern: Polyurethan
Konusnabe: hochfestes Aluminium (Größe 2000: Vergütungsstahl)
Spannung: Vergütungsstahl brüniert
Schrauben: ISO 4762 vernickelt

material:

insert: polyurethane
conical hub: high tensile aluminium (Size 2000: tempered steel)
clamping ring: tempered steel black finished



Abmessungen nach / dimensions acc. to DIN ISO 2768 cH:

EWE		10	17	25	43	50	60	90	150	200	320	400	500	700	1000
Øa	[mm]	32	40	40	50	50	55	55	65	65	80	80	100	120	120
Øb	[mm]	17	22	22	29	29	30	30	40	40	46	46	58	72	72
e	[mm]	18,5	25	25	30	30	30	30	35	35	45	45	55	61	61
f		4xM3	6xM4	6xM4	4xM5	4xM5	4xM5	4xM5	8xM5	8xM5	4xM8	4xM8	4xM10	4xM12	4xM12
g	[mm]	13	16	16	18	18	18	18	20	20	24	24	28	33	33
k	[mm]	15,5	21	21	25	25	25	25	30	30	40	40	49	54	54
L	[mm]	50	66	66	78	78	78	78	90	90	114	114	138	155	155
Ø D1/2 min.	[mm]	6	9	10	12	15	13	17	17	19	20	25	22	25	25
Ø D1/2 max.	[mm]	14	19	19	24	24	26	26	36	36	40	40	48	60	60
vorgebohrt prebored	[mm]	5	9	9	10	10	12	12	12	12	18	18	20	24	24

Temperaturbereich: -30 bis +120 °C

temperature range: 243,15 K up to 393,15 K

Auf Anfrage für Nennmomente bis zu 2000 Nm erhältlich.
Bei kleinen Durchmessern wird die Nabe zusätzlich geschlitzt.

On request available for torques up to 2000 Nm.
For smaller shaft diameters, the conical hub gets additionally slitted.

Bestellbeispiel / ordering example:

EWE 150 - D1 = 19 H7 - D2 = 22 H7