

- Edelmetallausführung bis 350 °C
- montagefreundliche Halbschalen
- verschleiß- und wartungsfrei, spielfrei
- variable Baulänge
- stainless-steel-version up to 623 K
- easy installation due to splitted hub design
- customized length, wearless and maintenance-free

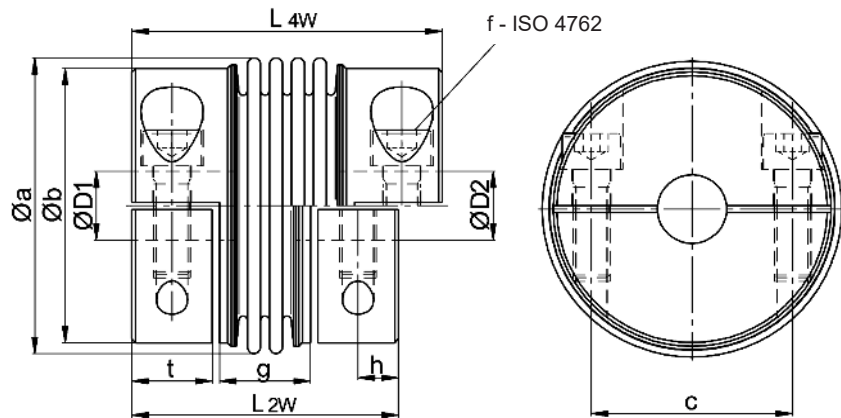
Technische Daten / technical data:

EWR		10	50	120	200	350	600	1200
Nennmoment nominal torque	[Nm]	10	50	120	200	350	600	1200
Trägheitsmoment moment of inertia	[10 ⁻³ kgm ²]	0,03	0,3	1,2	2,2	4,9	12	39
Torsionssteife torsional stiffness	2W 4W [Nm/arcmin]	3,3 2,1	16 9	32 20	50 28	93 52	190 106	400 225
max. Drehzahl	[min ⁻¹]	17.000	17.000	11.000	10.000	9.500	8.000	6.000
max. Wellenversatz axial ±	2W 4W [mm]	0,2 0,3	0,3 0,6	0,3 0,6	0,4 0,7	0,4 0,8	0,4 0,8	0,4 0,7
max. shaft displacement lateral	2W 4W [mm]	0,1 0,15	0,1 0,2	0,1 0,2	0,1 0,2	0,1 0,2	0,1 0,2	0,1 0,2
Federsteife axial	2W 4W [N/mm]	150 85	130 70	210 110	170 95	170 90	260 140	310 160
spring rate lateral	2W 4W [N/mm]	2300 400	2500 450	7000 1200	5000 1000	7000 1300	15000 2800	13000 2100
Masse ca. weight approx.	[kg]	0,2	0,7	1,7	2,5	3,9	6,7	12,6
Anziehmoment der Schrauben tightening torque of screws	[Nm]	5	24	45	80	110	180	350



Werkstoff:
 Balg: Edelstahl 1.4571/A4
 Naben: 1.4301/A2
 Schrauben: ISO 4762 Edelstahl/A4-80

material:
 bellows: stainless steel 1.4571/A4
 hubs: 1.4301/A2
 screws: ISO 4762 stainless steel/A4-80



Abmessungen nach / dimensions acc. to DIN ISO 2768 cH:

EWR		10	50	120	200	350	600	1200
Øa	[mm]	34	56	71	82	101	122	157
Øb	[mm]	33	55	71	82	96	116	152
c	[mm]	21	38	50	56	68	80	110
f		M5	M8	M10	M12	M14	M16	M20
g	2W 4W [mm]	18 23	22 32	32 42	35 45	35 46	37,5 53,6	43 59,5
h	[mm]	6,5	9	12	13	15	18	20,5
L	2W 4W [mm]	48 53	60 70	82 92	91 101	101 112	115,5 131,5	129 145,5
t	[mm]	13	17	23	25,5	30	36	40
Ø D1/2 min.	[mm]	7	12	19	22	30	32	48
Ø D1/2 max.	[mm]	15	28	38	42	50	60	85

Temperaturbereich: -40 °C - +350 °C

temperature range: 233 K up to 623 K

Balg-Nabe-Verbindung durch Mikro-Plasma Schweißverfahren.
 ACHTUNG: der Abstand zwischen Antriebs- und Abtriebswelle muss größer als das Maß „g“ sein.

Bellows-Hub-Connection through micro-plasma welding process.
 ATTENTION: the distance between driving shaft and pinion must be larger than „g“

Bestellbeispiel / ordering example:

EWR 200/4W - D1 = 24 H7 - D2 = 30 H7